

Per macchine dotate di aggancio rapido frontale di tipo universale (SAE J2513).

## BENNA PALA **STANDARD** CON DENTI IMBULLONATI

optional: sottolama



## BENNA PALA **DA CARICO** SENZA DENTI

optional: sottolama



## BENNA PALA PER **MATERIALI LEGGERI** SENZA DENTI

optional: sottolama



## BENNA PALA A **BASSO PROFILO** CON DENTI IMBULLONATI

optional: sottolama



## BENNA PALA A **GRIGLIA** SENZA DENTI

optional: sottolama



SU RICHIESTA

## BENNE PALA SPECIALI

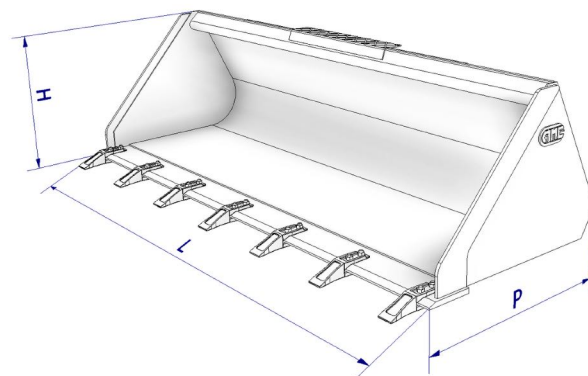


**GRANDE CAPACITA'** con feritoie



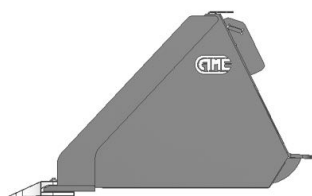
**POLLINA** profilo speciale, larghezza maggiorata con elementi per incremento robustezza e antiscivolo

## Caratteristiche Tecniche

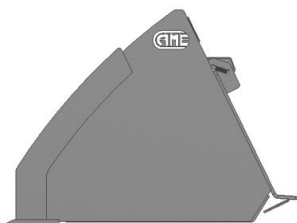


Modello	L=Larghezza (mm)		1260	1550	1730	1880	2030
	P	H	CAPACITA' SAE (l)				
<b>A</b>	712	515	263	329	370	405	439
<b>B</b>	766	625	343	430	484	529	575
<b>C</b>	992	695	-	-	707	774	841
<b>D</b>	820	521	307	385	434	474	515
<b>E</b>	897	755	-	-	448	490	532

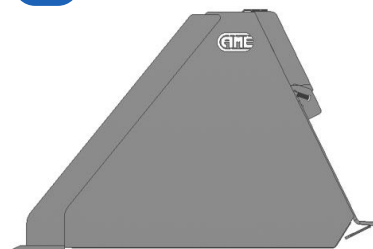
**A** STANDARD



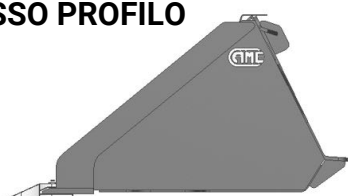
**B** DA CARICO



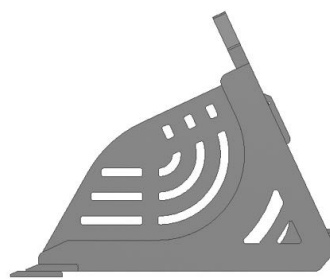
**C** MATERIALI LEGGERI



**D** BASSO PROFILO



**E** GRIGLIA



## Caratteristiche Specifiche e di Utilizzo

	A	B	C	D	E
Visibilità alla lama	■■■■	■■■	■■■	■■■■	■■■
Livellamento del terreno	■■■■	■■■	■■■	■■■■	■■■
Impieghi generali	■■■■	■■■	■■■	■■■■	■■■
Robustezza per lo scavo	■■■■	■■■	■■■	■■■■	■■■
Forza di strappo	■■■■	■■■	■■■	■■■■	■■■
Capacità	■■■	■■■	■■■■	■■■	■■■
Scavo	■■■	■■■	■■■	■■■	■■■
Carico materiale	■■■	■■■	■■■	■■■	■■■
Carico Granaglie/Fertilizzanti	■■■	■■■	■■■	■■■	-
Materiali leggeri	■■■	■■■	■■■	■■■	■■■
Capacità di contenimento	■■■	■■■	■■■	■■■	■■■
Spinta del materiale	■■■	■■■	■■■	■■■	■■■
Neve	■■■	■■■	■■■	■■■	-

■■■■ = Ottimo

■■■ = Buono

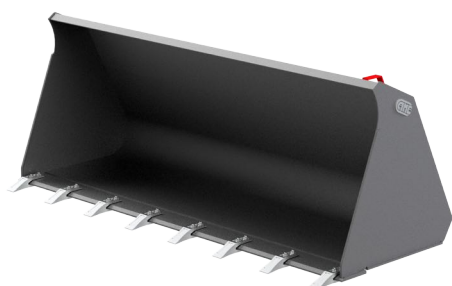
■■ = Sufficiente

■ = Minimo

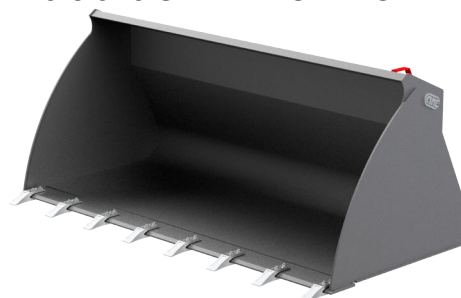
□ = Non indicata

...Su Skid Steer Loaders è possibile utilizzare anche la **BENNA PALA PER PALA GOMMATA COMPATTA** che può essere prodotta in versione con attacco skid nelle seguenti versioni:

versione **STANDARD**



versione **GRANDE CAPACITA'**



Modello	L=Larghezza (mm)		1550	1730	1880	2030
	P	H	CAPACITA' SAE (l)			
STANDARD	897	792	570	640	700	750
GRANDE CAPACITA'	897	792	770	860	950	1030

Visita il nostro sito [www.camesrl.it](http://www.camesrl.it)



Technologies in Construction

**Condizioni Generali di Vendita**